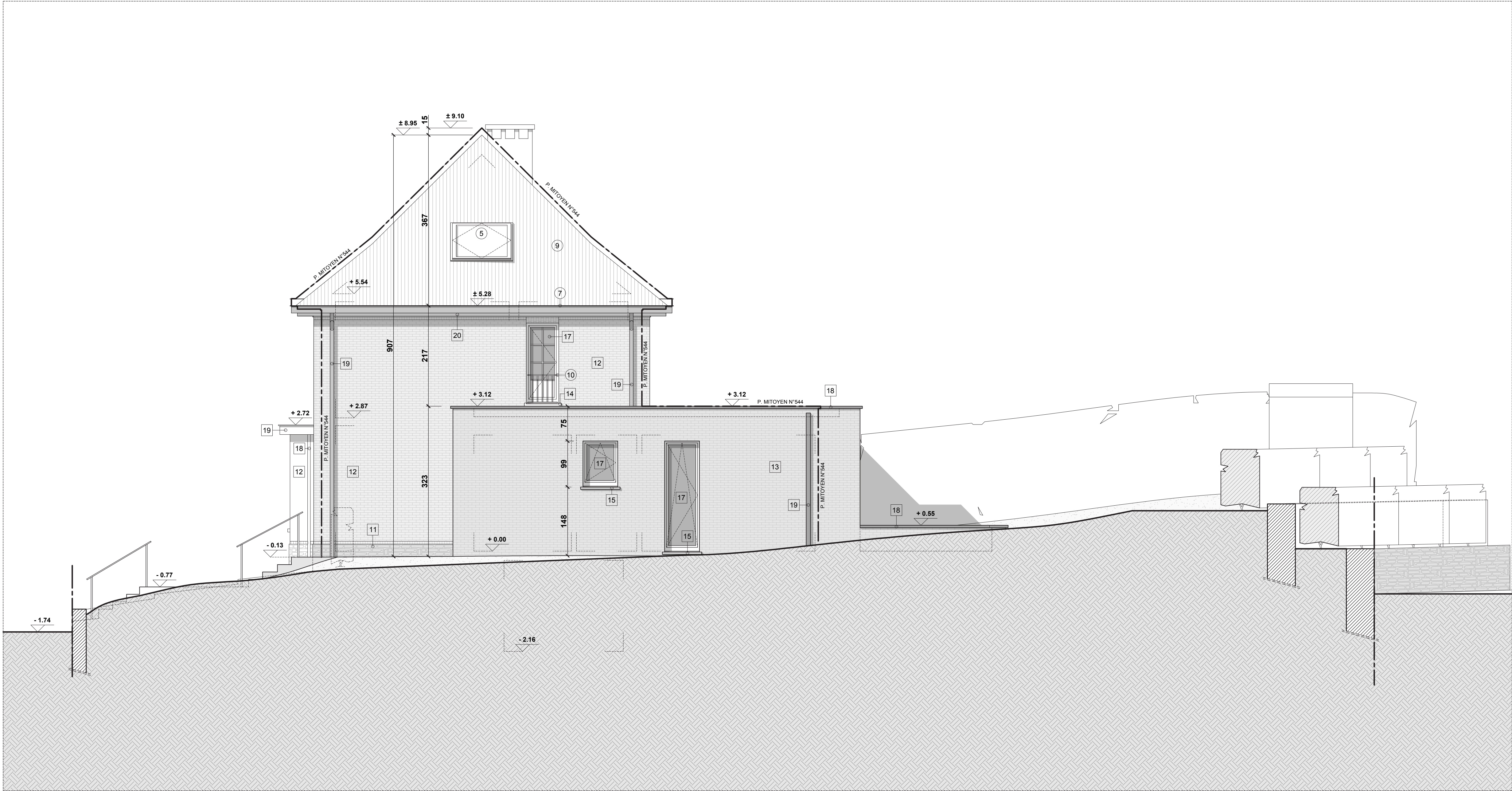
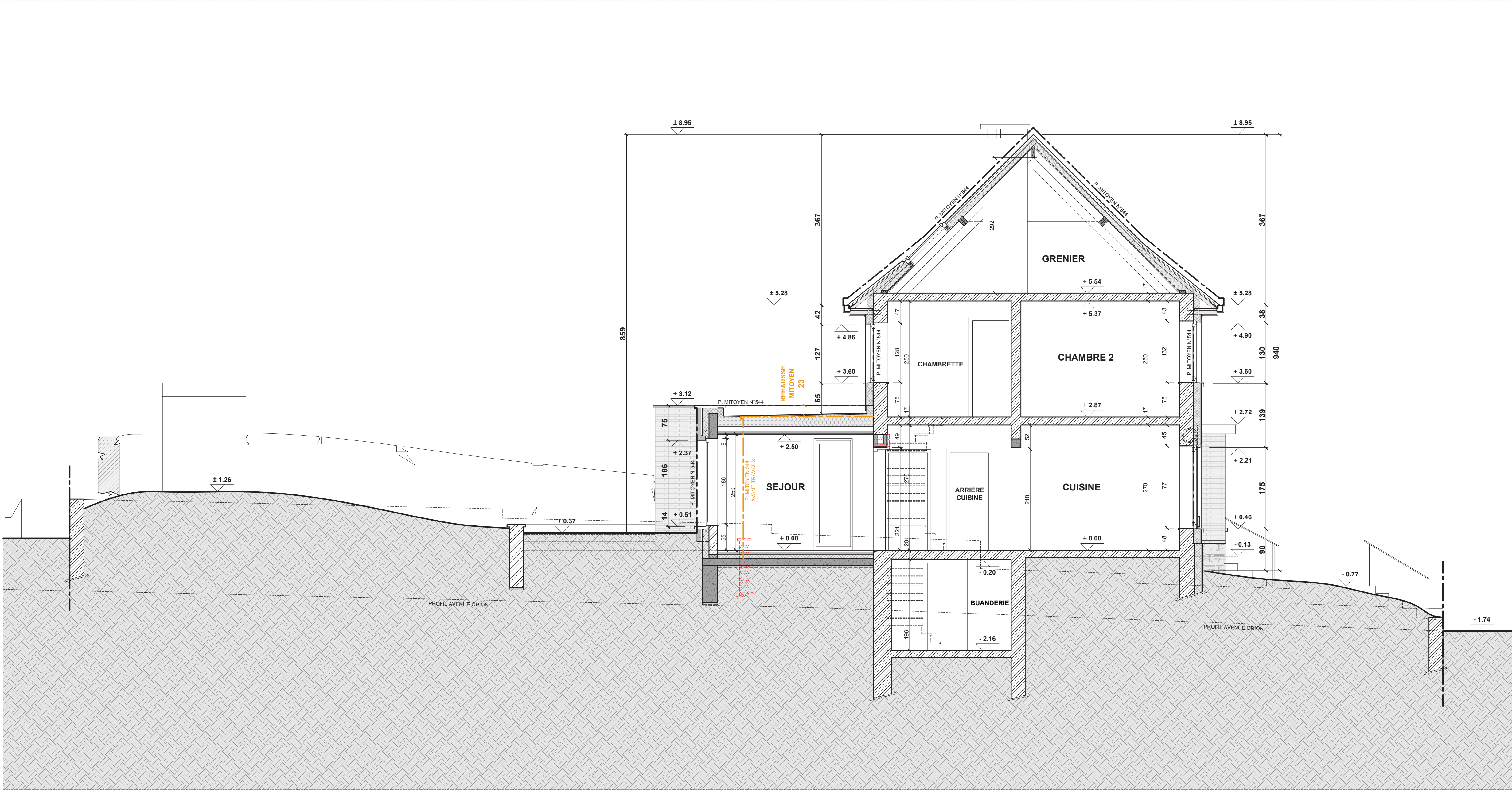


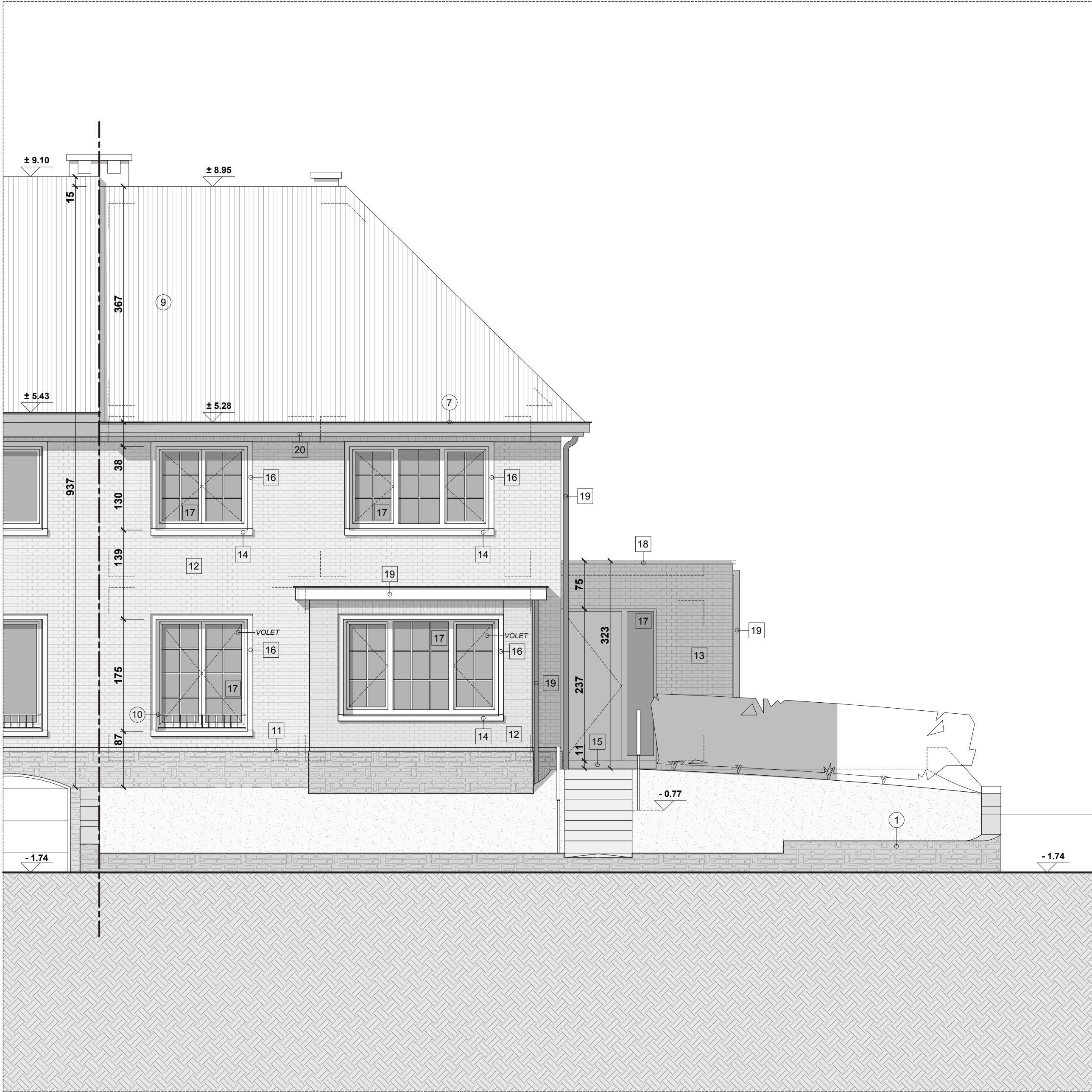
SITUATION PROJETEE
Echelle : 1/50
FACADE LONGITUDINALE



SITUATION PROJETEE
Echelle : 1/50
COUPE LONGITUDINALE AA



SITUATION PROJETEE
Echelle : 1/50
FACADE AVANT



LEGENDE DESSIN :

- MAÇONNERIE EXISTANTE
- NOUVELLE MAÇONNERIE
- SURFACE BATIE MITOYENNE
- COUPE DANS LE TERRAIN
- DEMOLITION
- NOUVELLE PAROI : OSSATURE BOIS
- NOUVELLE CLOISON LEGERE
- CONTRE CLOISON + ISOLANT RIGIDE
- AXE DE MITOYENNETE
- RESEAU D'EGOUTTAGE

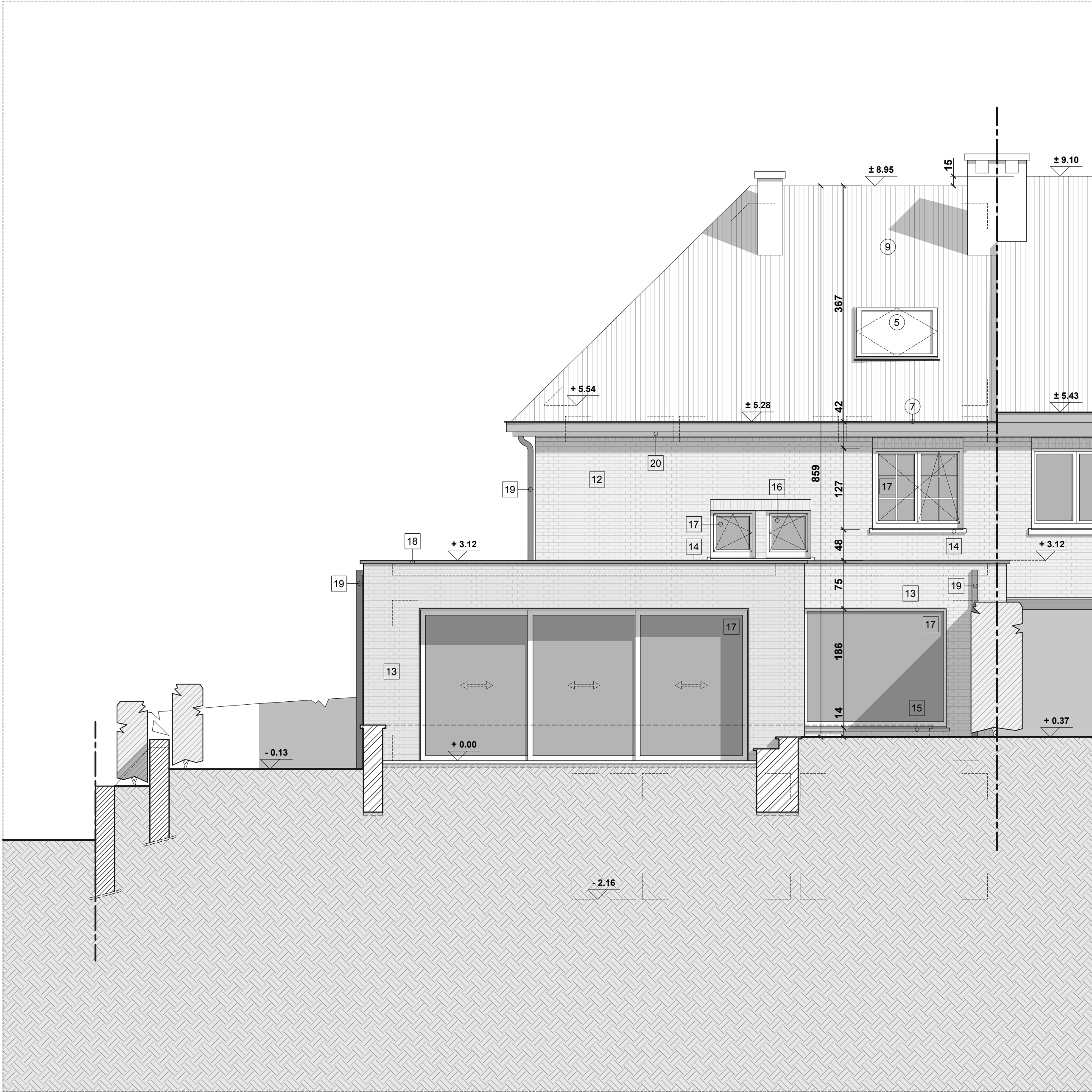
LEGENDE MATERIAUX : EXISTANT DE FAIT

- 1 Soubassement et muret en grès
- 2 Briques de parement en terre cuite (Paepesteen) - couleur : rouge
- 3 Encadrement et seuil en pierre reconstituée - couleur : ton clair - blanc
- 4 Châssis en bois peint - couleur : ton clair - blanc
- 5 Velux
- 6 Planche de rive et caisson en bois peint - couleur : ton clair - blanc
- 7 Goutlière en zinc - couleur : naturel - gris à gris moyen
- 8 DEP en PVC - couleur : ton clair - gris clair à gris
- 9 Couverture de toiture : tuiles en terre cuite - couleur : rouge/brun
- 10 Garde-corps et barreau en métal peints - couleur : ton clair - blanc

LEGENDE MATERIAUX : PROJET

- 11 Soubassement : parement en béton imitant le grès existant (BAUMA STONE - VILLERS)
- 12 Plaquettes de briques de parement en terre cuite - couleur : rouge
- 13 Briques de parement en terre cuite - couleur : rouge
- 14 Seuil en ALU laqué mat - couleur : ton clair - blanc cassé
- 15 Seuil en pierre bleue
- 16 Encadrement en enduit sur isolant - couleur : ton clair - blanc
- 17 Châssis en PVC - couleur : ton clair - blanc
- 18 Couvre-mur en zinc - couleur : ton foncé - gris anthracite
- 19 DEP en ZINC naturel - couleur : clair - ton gris moyen à gris
- 20 Planche de rive et caisson en bois peint - couleur : ton clair - blanc

SITUATION PROJETEE
Echelle : 1/50
FACADE ARRIERE



PERMIS D'URBANISME

ROODEBEEK 542

TRAVAUX DE RENOVATION D'UNE MAISON UNIFAMILIALE EXISTANTE COMPRENANT :
- L'EXTENSION DU REZ-DE-CHAUSSEE EN FACADE ARRIERE ET LATERALE.
- LE REMPLACEMENT DE L'ENSEMBLE DES CHASSIS.
- L'ISOLATION COMPLETE DES FACADES.

MICHAEL LEJEUNE ARCHITECTE
EN COLLABORATION AVEC FREDERIC TIMMERMAN ARCHITECTE

Adresse du bien concerné

CHAUSSÉE DE ROODEBEEK - 542
1200 Woluwe-Saint-Lambert (Région Bruxelles-Capitale)

Cadastré
3ème Division - Section D - Parcelle n° 9w11

Maitre d'ouvrage

Signature

Architecte

Signature

DATE

15 JUILLET 2025

FORMAT

A0

INDICE	MODIFICATION	DATE
A	-	-
B	-	-
C	-	-
D	-	-
E	-	-
F	-	-

SITUATION PROJETEE
COUPE AA / FACADES

P.U 5/6